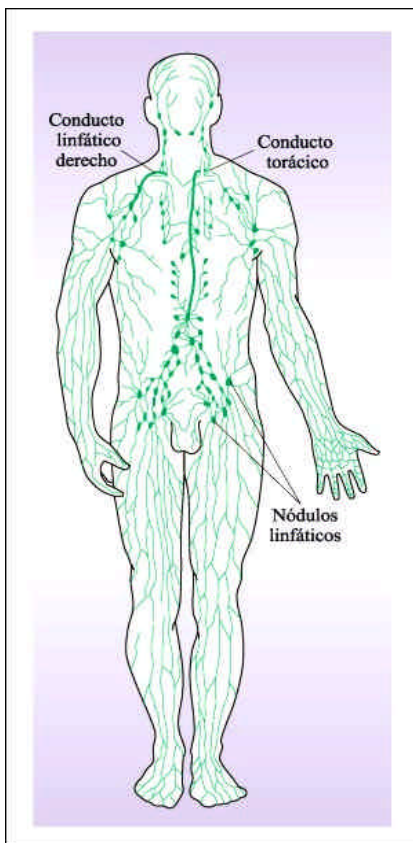
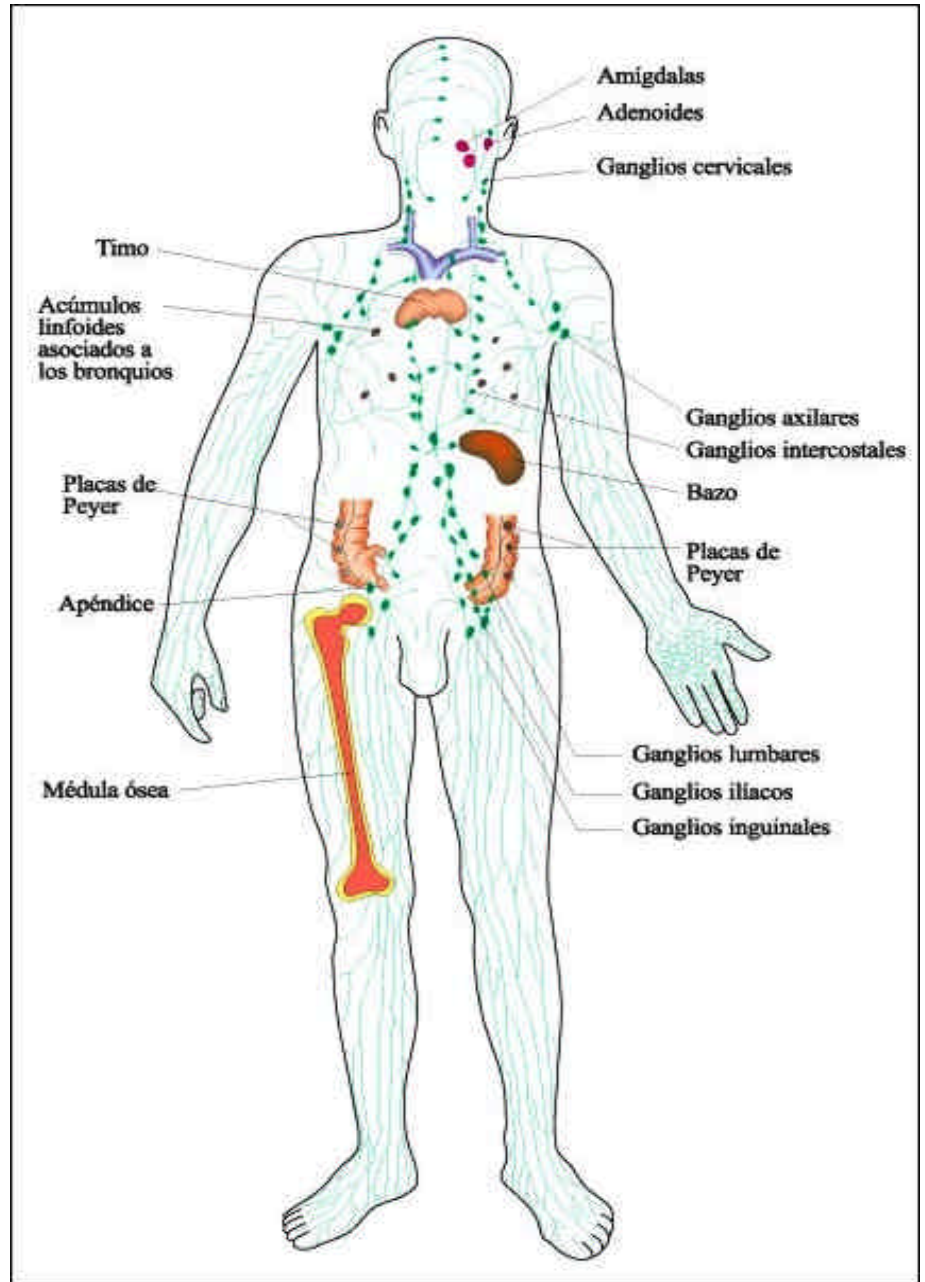
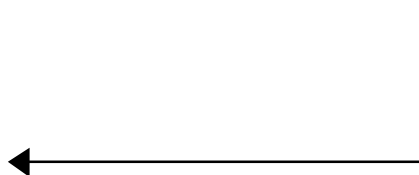


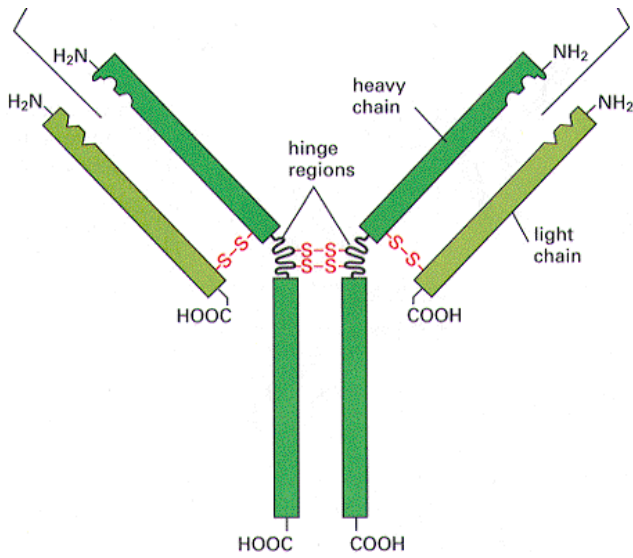
Organización esquemática del sistema linfático humano



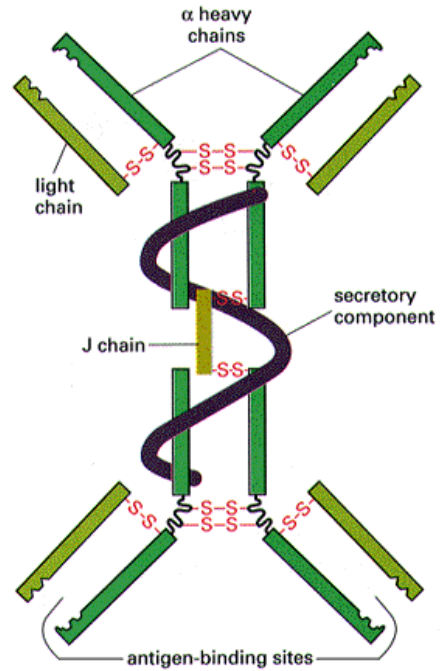
Principales ganglios y vasos linfáticos en el hombre



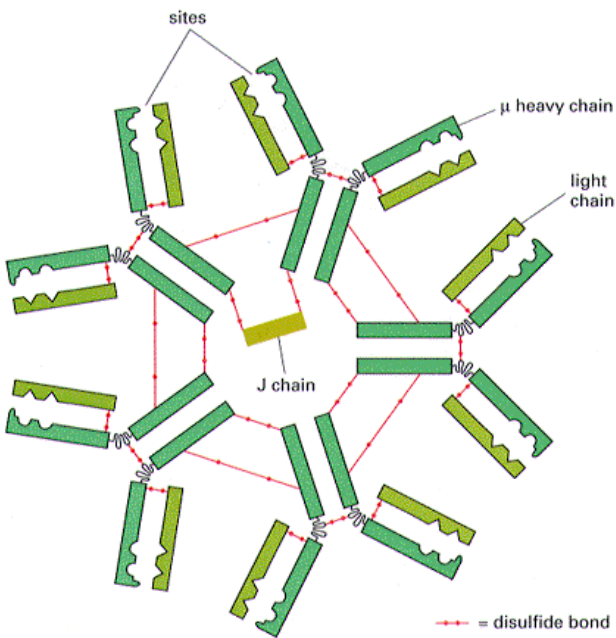
LINF-1



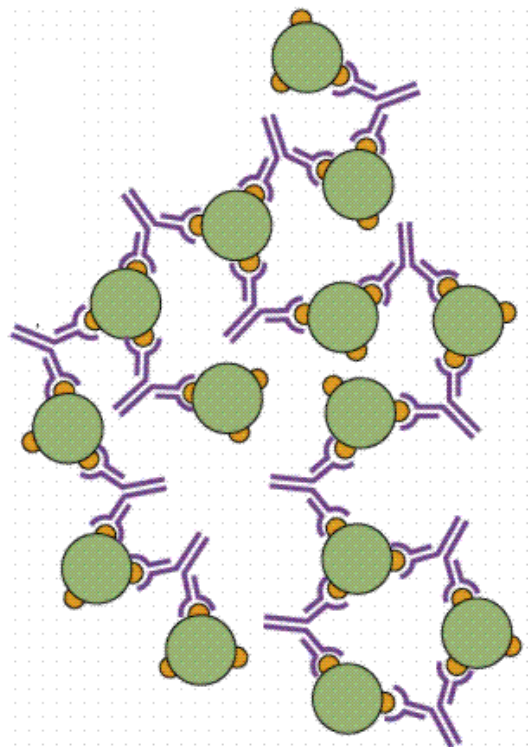
Esquema de un anticuerpo típico. Obsérvense sus dos cadenas ligeras, las dos pesadas, las regiones bisagra y los lugares de unión al antígeno.



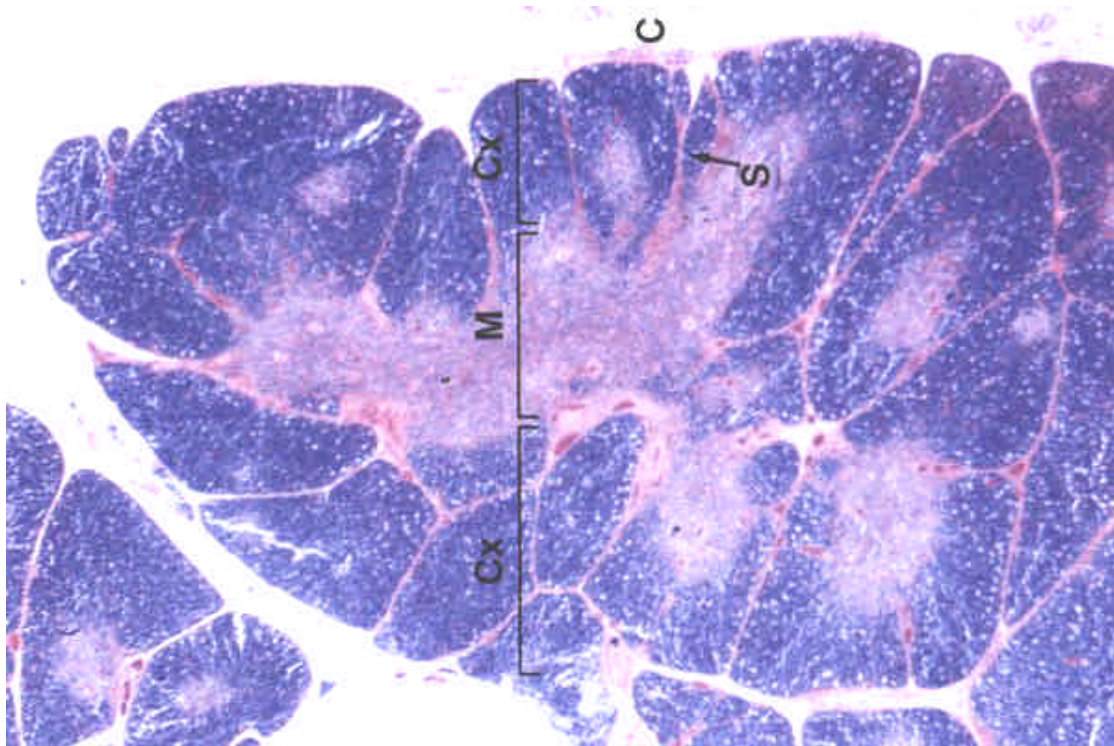
Esquema de una molécula de IgA dimérica. La unión de los monómeros se realiza a través de una cadena J.



Esquema de una IgM pentamérica

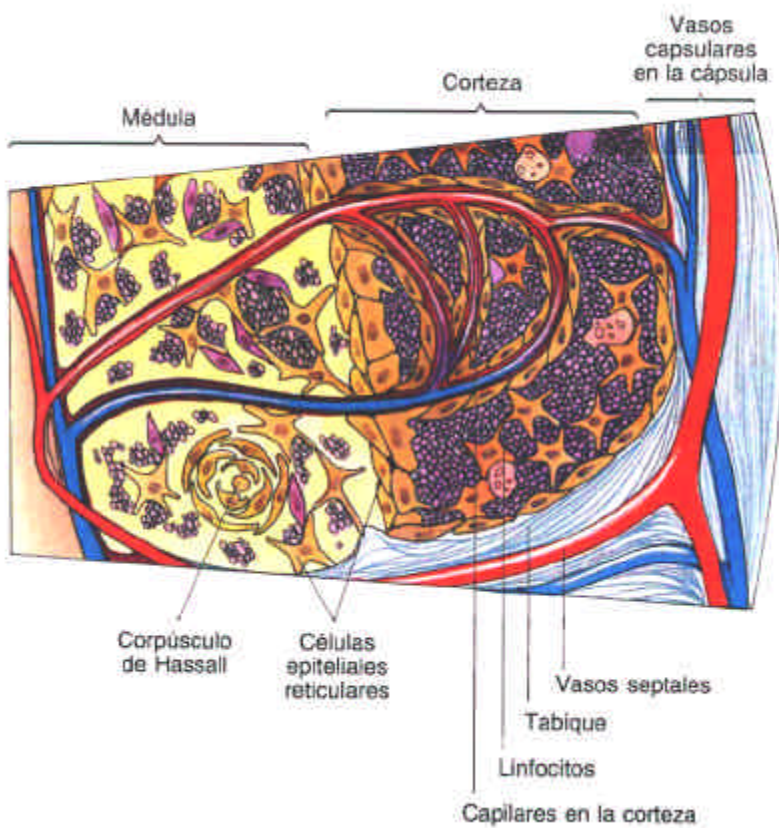


Formación de complejos antígeno-anticuerpo

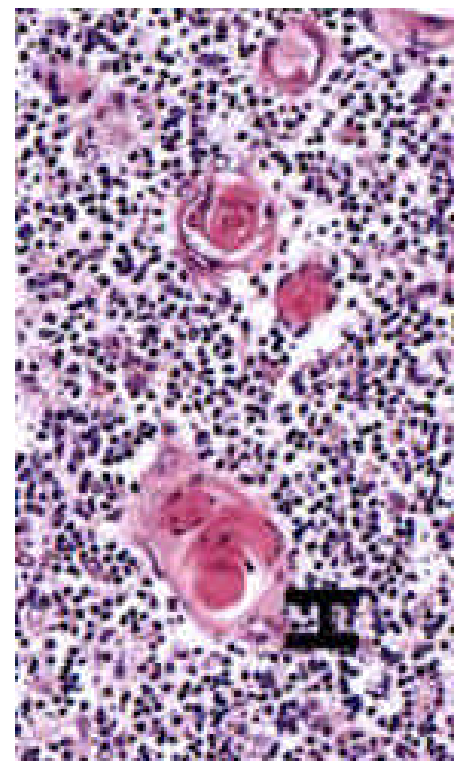


Sección del timo al microscopio óptico.

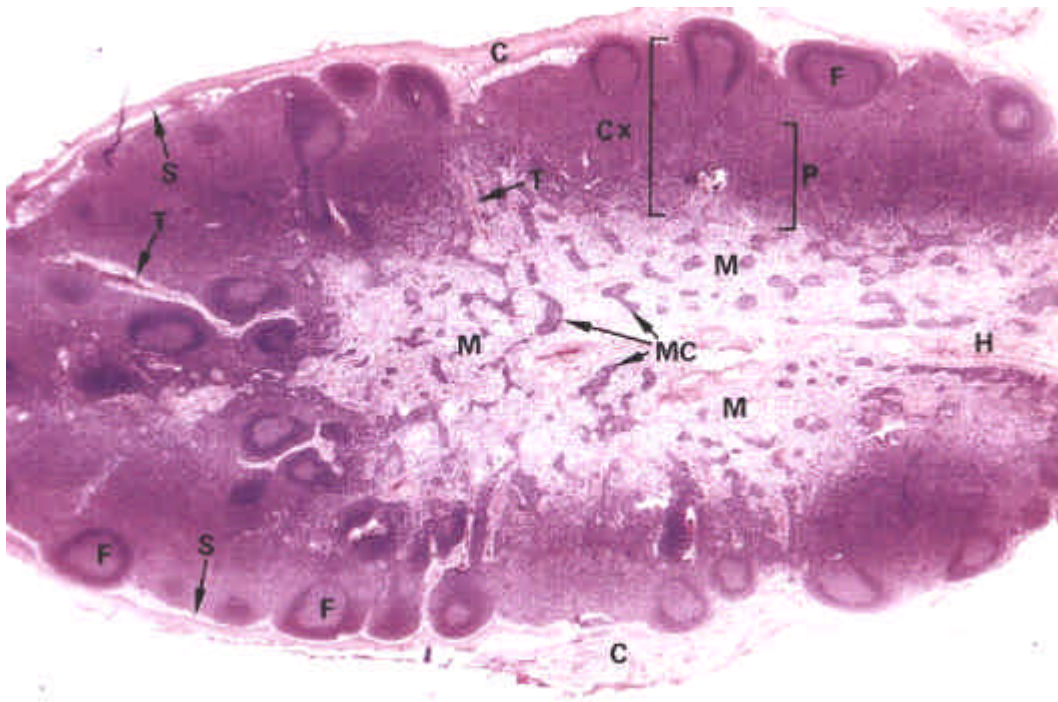
LINF-3



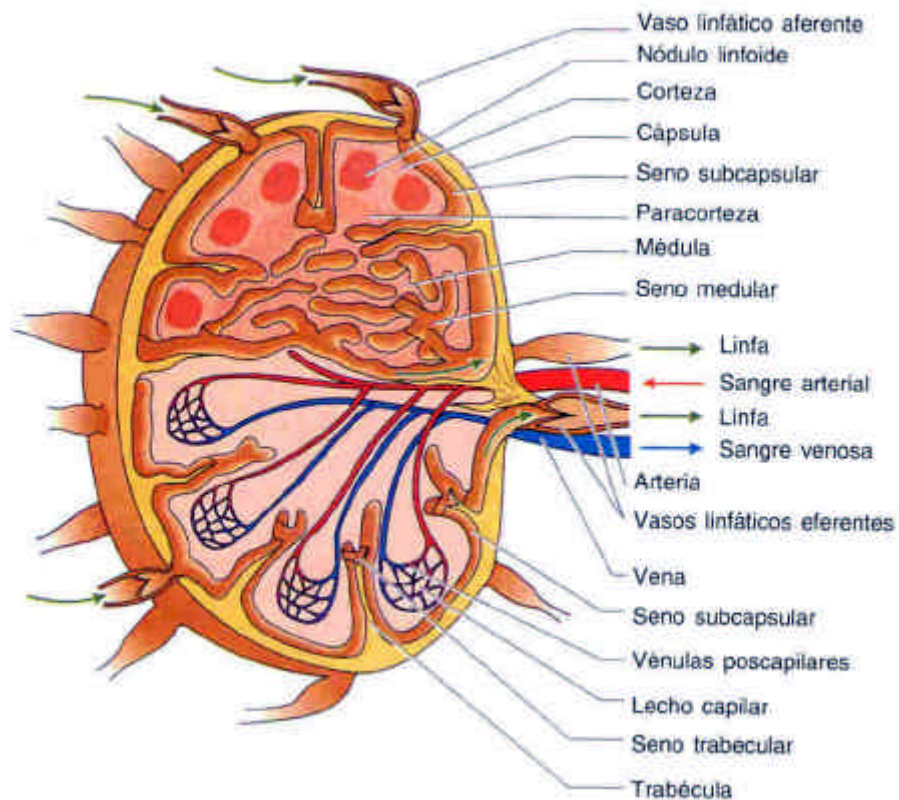
Esquema de la organización histológica del timo



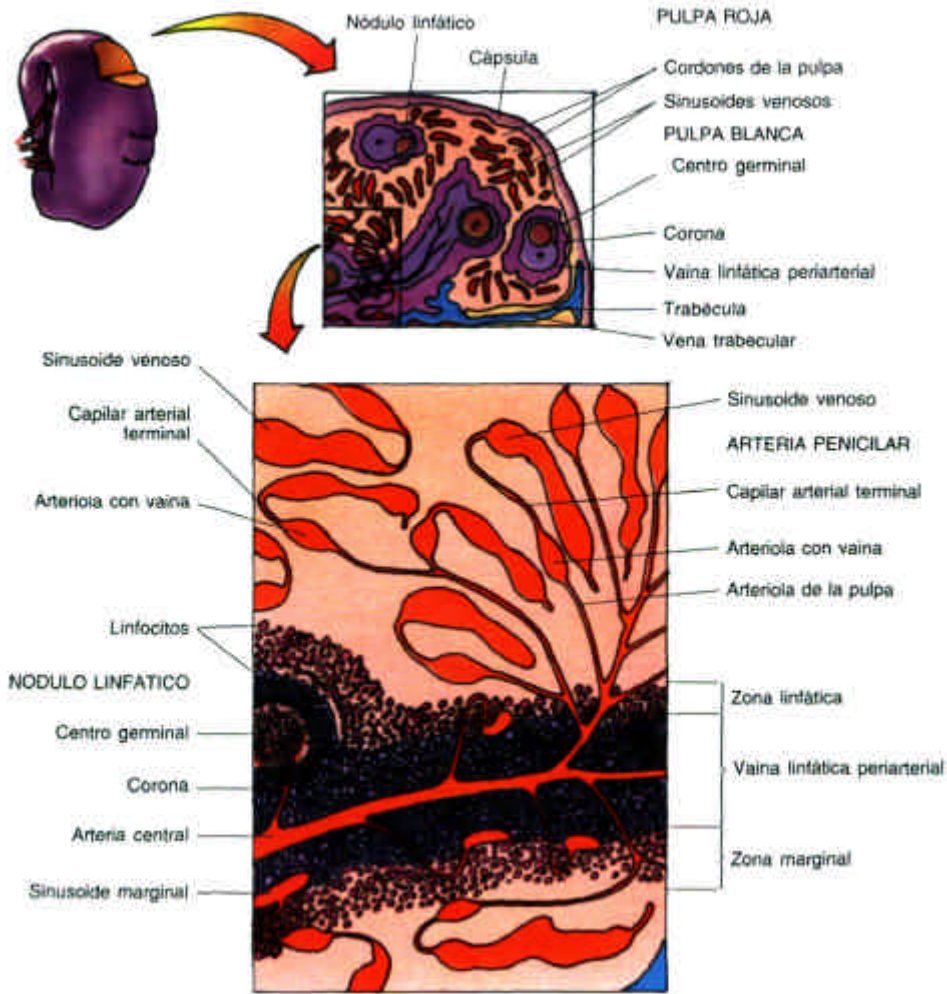
Detalle de los cuerpos de Hassall (H) en la médula tímica.



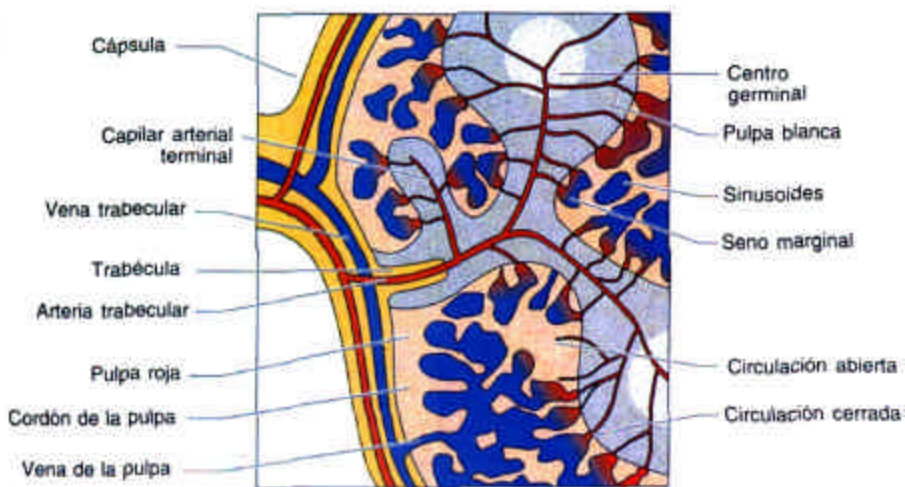
Estructura de un ganglio linfático



Esquema de la organización histológica de un ganglio linfático donde se muestran las circulaciones sanguínea y linfática



Esquema del bazo. En la parte inferior se muestra una arteria central y sus ramificaciones.



Esquema de las circulaciones abierta y cerrada del bazo