

Jornada UCO-Red de Orientación 6 febrero 2025



UNIVERSIDAD
DE
CÓRDOBA



AM ETSIAM

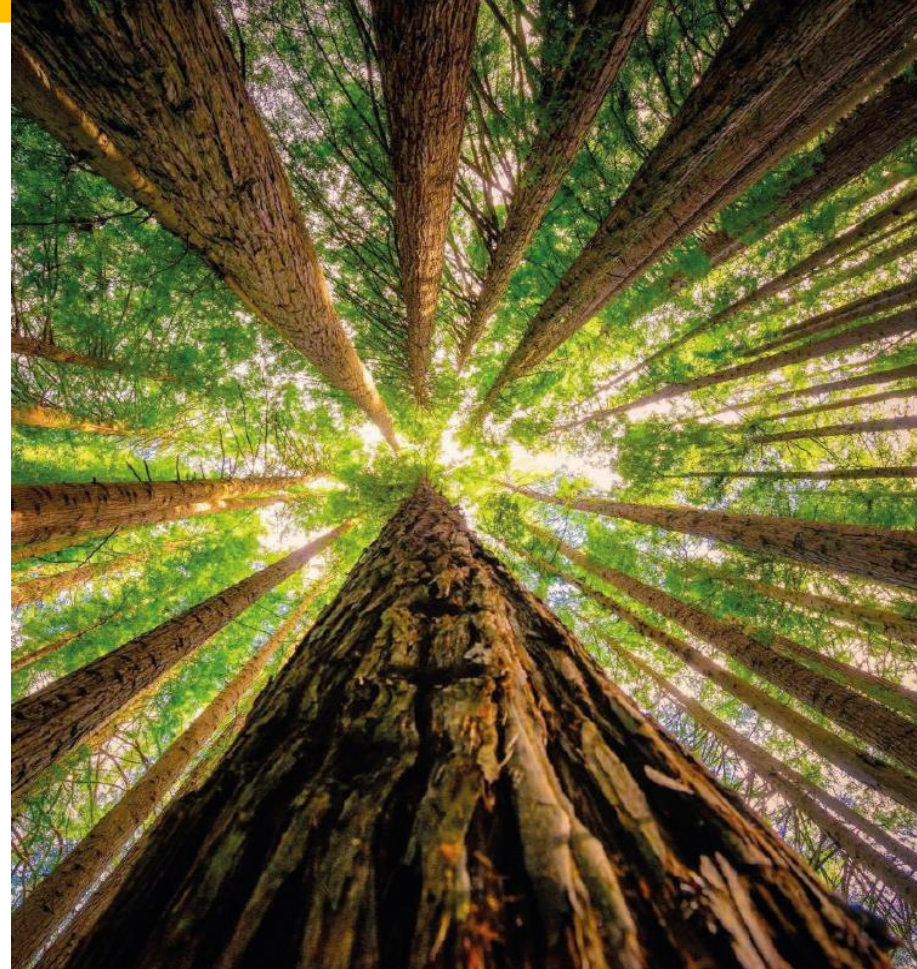
Escuela Técnica Superior de
Ingeniería Agronómica y de Montes

UNIVERSIDAD DE CÓRDOBA



SHANGHAI
RANKING

Ingenierías “verdes”





**Grado
Ingeniería
Forestal**
(4 años-240 Cr.)

Doble IF+IAMR
(5 años-315 Cr.)



**Grado
Ingeniería
Agroalimentaria y del
Medio Rural**
(4 años-240 Cr.)

Doble Enol.+IAMR
(5 años-322,5 Cr.)



**Grado
Enología**
(4 años-240 Cr.)



Grado
**Ingeniería
Agroalimentaria y del
Medio Rural**
(4 años-240 Cr.)



PLANIFICACIÓN DE LA ENSEÑANZA

1º curso:

Formación Básica (Ingeniería y Ciencias)

2º curso:

Formación Común Rama Agroalimentaria

3º y 4º curso:

Formación en Tecnología Específica

- Mención Ingeniería Alimentaria
- Mención Sistemas Agro-Ganaderos
- Mención Hortofruticultura y Paisajismo
- Mención Ingeniería Rural
- **Mención Biotecnología Agroalimentaria**

Prácticas en empresa

Módulo
Bilingüe
30 ECTS



Grado
**Ingeniería
Forestal**
(4 años-240 Cr.)



PLANIFICACIÓN DE LA ENSEÑANZA

1º curso:

Formación Básica (Ingeniería y Ciencias)

2º curso:

Formación Común Rama Forestal

3º y 4º curso:

Formación en Tecnología Específica
- Itinerario Explotaciones Forestales

Prácticas en empresa



Grado
Enología
(4 años-240 Cr.)

PLANIFICACIÓN DE LA ENSEÑANZA

Graduado/a en Ingeniería Agroalimentaria y del Medio Rural, Itinerario Ingeniería Alimentaria

Módulo Básico

Módulo Fundamental:

- Viticultura
- Enología
- Aspectos legales, sociales y económicos

Prácticas en empresa



Prácticas



Empresas



Movilidad Internacional



**100%
Empleo**

Reconocimiento internacional de la calidad de nuestros títulos

AMETSIAM

Escuela Técnica Superior de
Ingeniería Agronómica y de Montes

UCO
UNIVERSIDAD DE CÓRDOBA



- ✓ Grado de Ingeniería Agroalimentaria y del Medio Rural
- ✓ Grado de Ingeniería Forestal
- ✓ Máster en Ingeniería Agronómica
- ✓ Máster en Ingeniería de Montes

A stylized graphic of a sun with rays, rendered in a light gray color, positioned in the upper left corner of the slide.

¿en qué trabajamos?

Planificación sistemas productivos

Estudios agroclimáticos



Estudios edafológicos



Entomología



Patología



Mejora genética

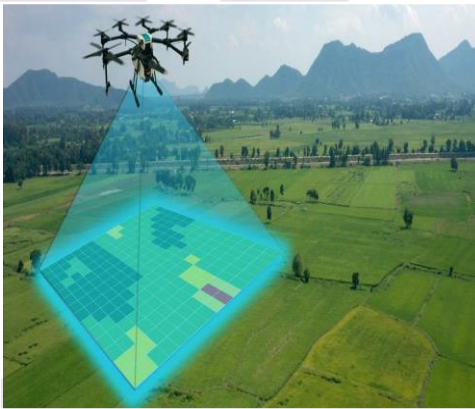


Gestión agro-forestal



Agricultura-forestería de precisión

Teledetección



Sensores campo



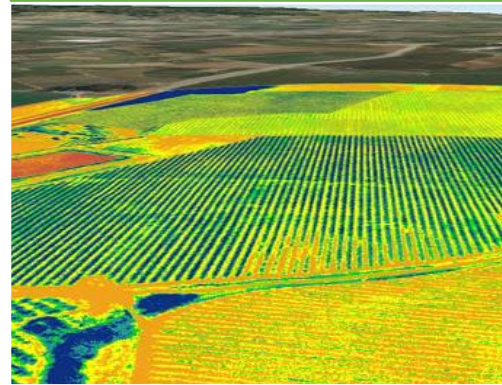
Tratamientos agrarios



Tratamientos forestales



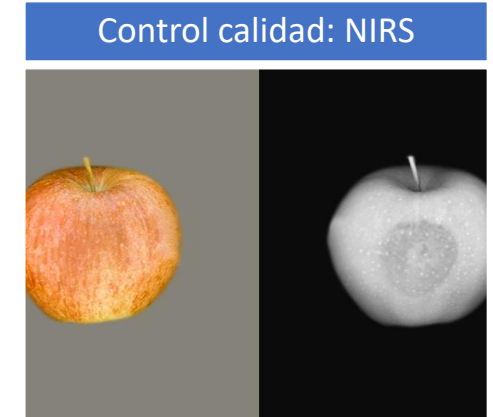
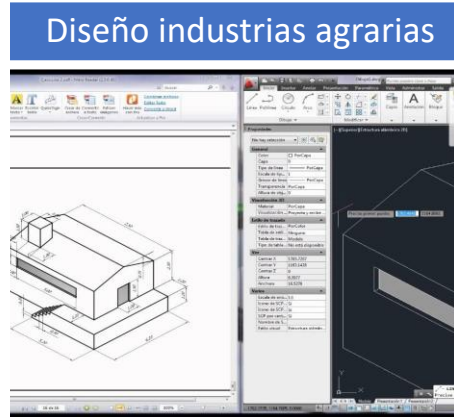
Agro-forestería Precisión



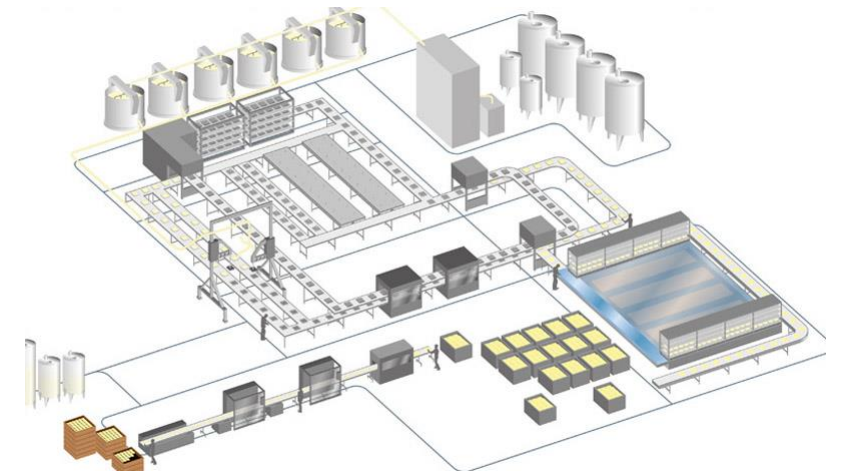
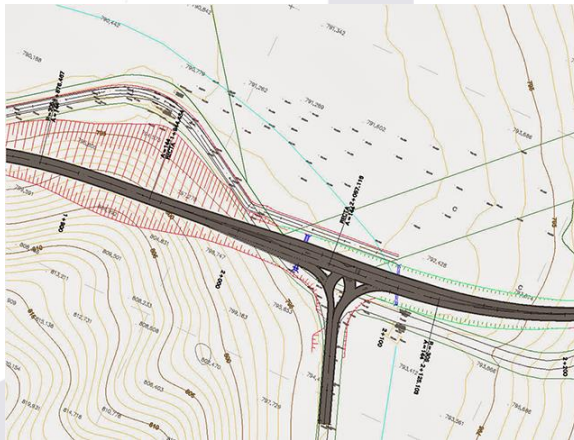
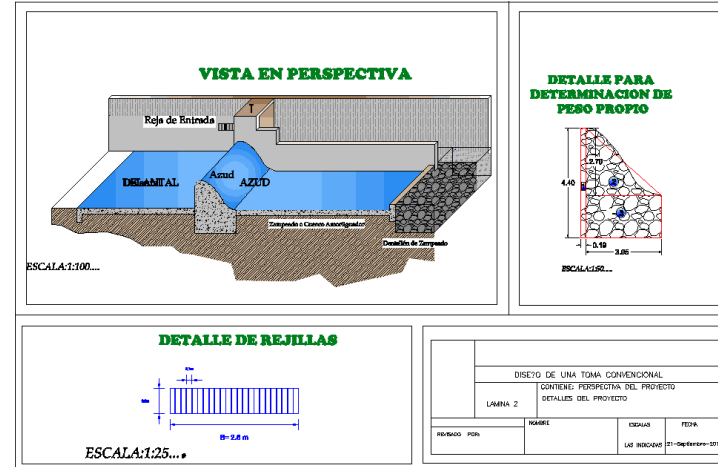
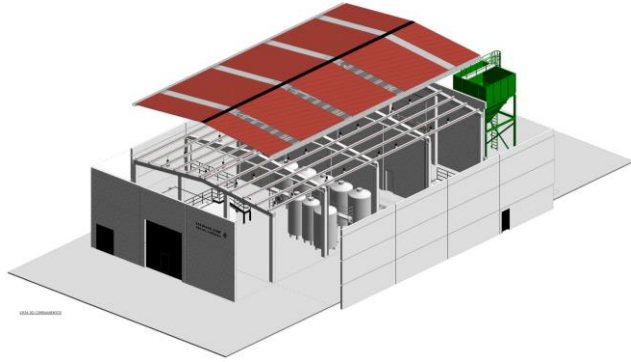
Riego



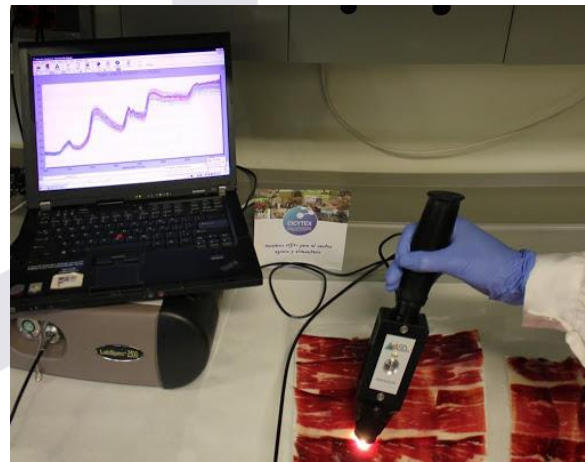
Transformación del producto



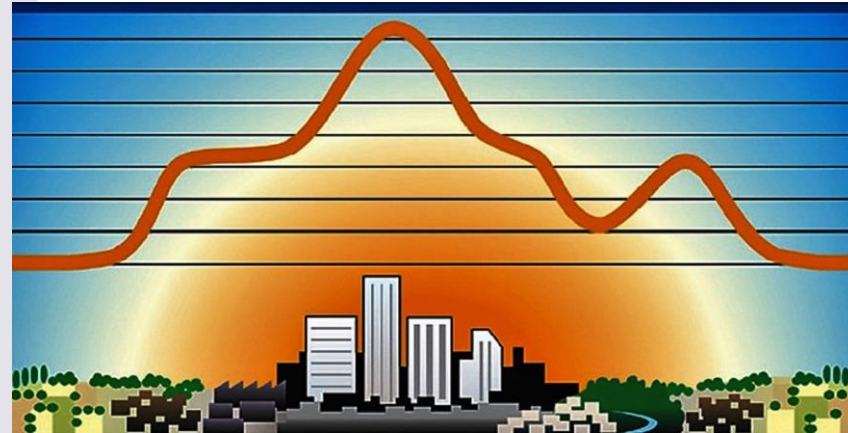
Ingeniería agro-forestal



Producción ganadera



Jardinería y paisajismo

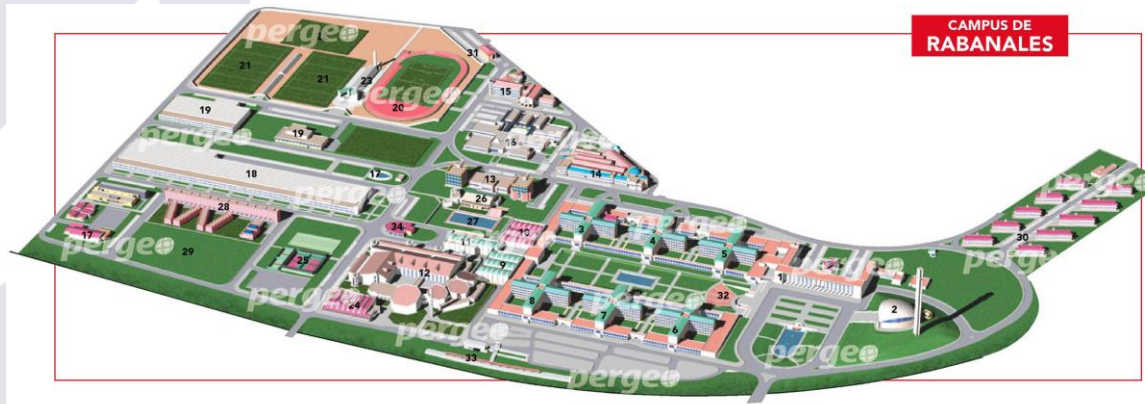


Política Agraria / Seguridad alimentaria



Biotecnología Agroalimentaria

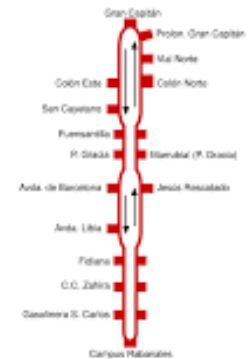




CAMPUS DE RABANALES



LÍNEA E: SERVICIO ESPECIAL A RABANALES



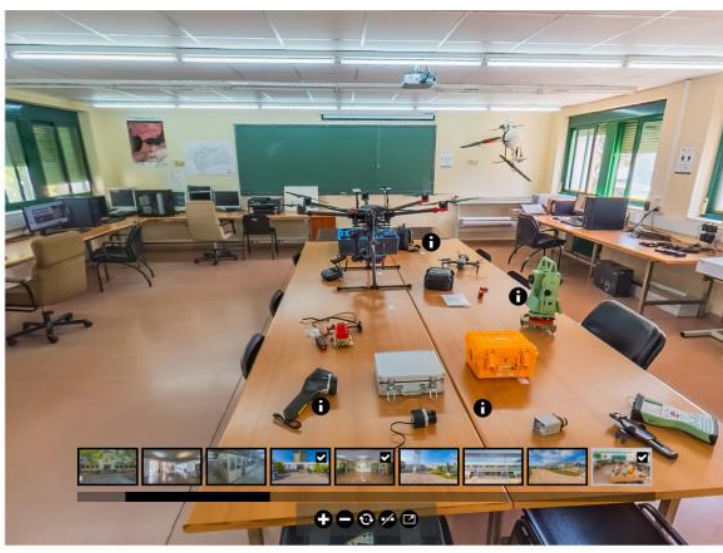
HORARIO

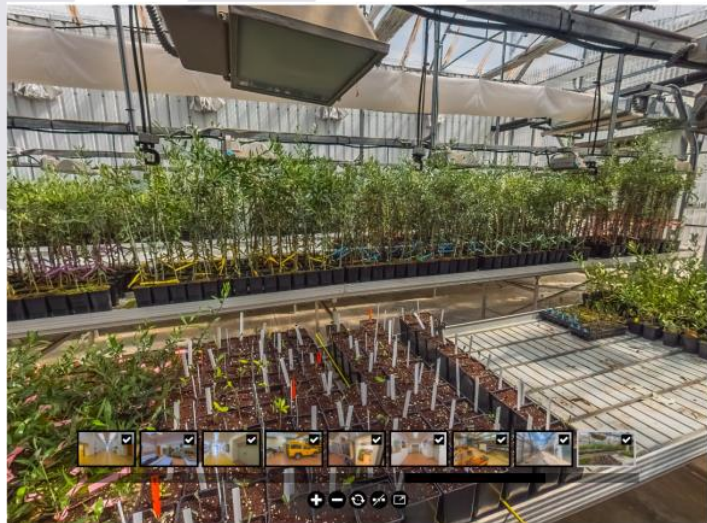
Córdoba Salida	Rabanales Llegada	Rabanales Salida	Córdoba Llegada
7:30	7:55	-	-
8:05	8:30	-	-
8:35	9:05	-	-
8:55	9:30	9:30	9:55
13:15	13:45	13:45	14:15
14:15	14:45	14:45	15:15
-	-	15:45	16:00
-	-	20:05	20:30

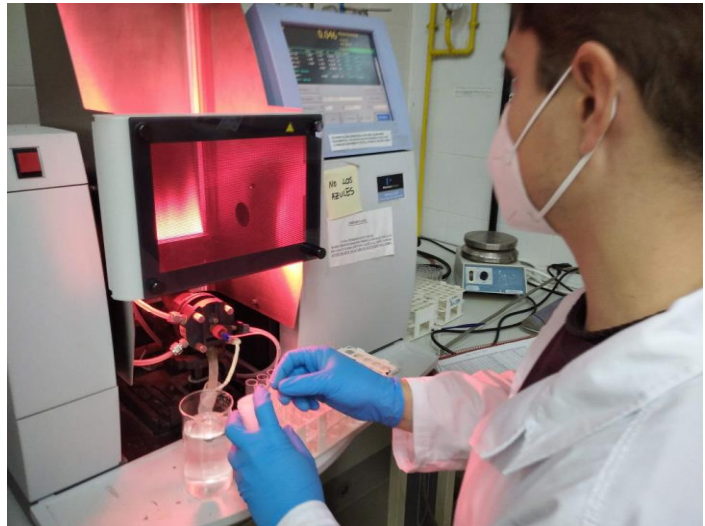
Este servicio tendrá lugar todos los días hábiles del calendario escolar y será directo desde Cobián hacia Rabanales, sin entrar en el Polígono de las Osmasas.



CARRILBICI RABANALES

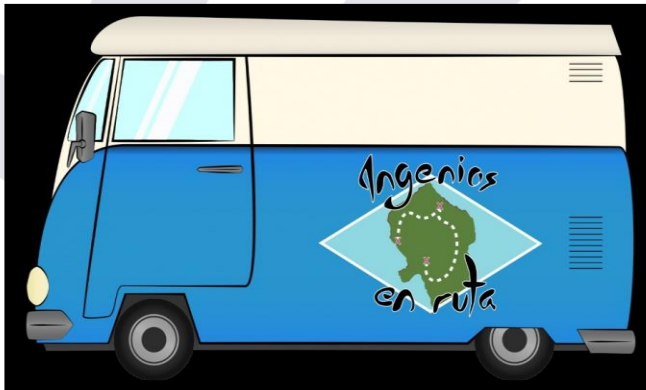






Cátedra Internacional ENIA de Inteligencia Artificial y Agricultura





**Eventos
Empresas**



**Ferias
Tecnológicas
Empleadores**

**Concertar Actividades
y Encuentros** ↻
estudiantes.etsiam@uco.es

etsiamcordoba



#ETSIAM50 #familiaETSIAM



Gracias por su atención

Para más información: (<http://www.uco.es/etsiam/es/>)